

Radiátory Veľkých Dížok (H=600mm)



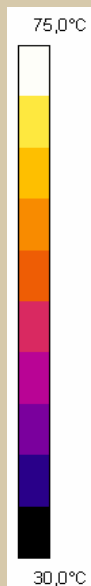
pzelenay@sk.uss.com



Ohrev radiátora typ 10 – 600x3000 mm

Prietok vykurovacej vody 160 l/hod, $t_1 = 75^\circ\text{C}$

Jednostranné napojenie



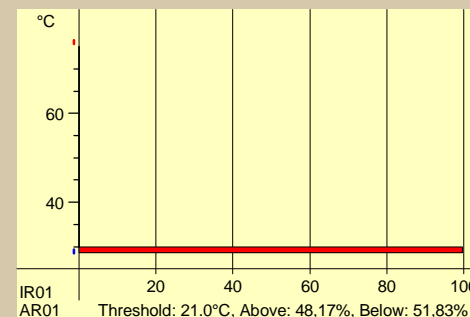
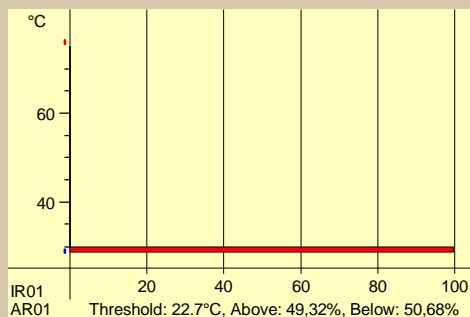
Krížové napojenie



Priemerná teplota = **22,7°C**

00:00

Priemerná teplota = **21,0°C**





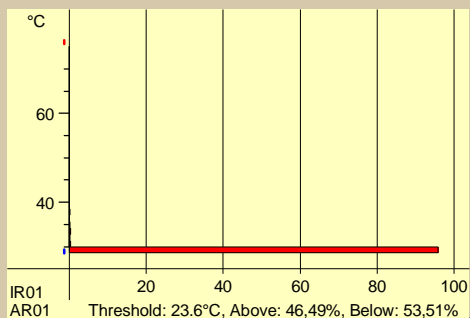
Ohrev radiátora typ 10 – 600x3000 mm

Prietok vykurovacej vody 160 l/hod, $t_1 = 75^\circ\text{C}$

Jednostranné napojenie



Priemerná teplota = **23,6°C**

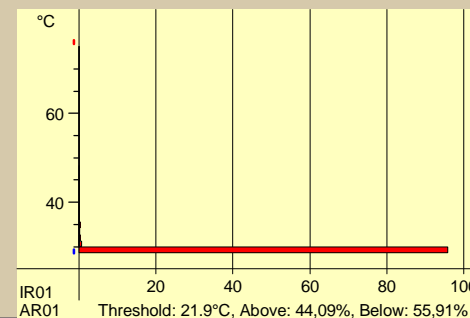


00:20

Křížové napojenie



Priemerná teplota = **21,9°C**





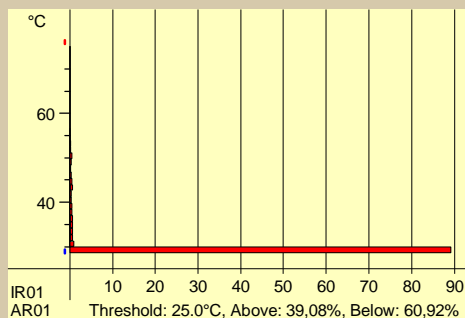
Ohrev radiátora typ 10 – 600x3000 mm

Prietok vykurovacej vody 160 l/hod, $t_1 = 75^\circ\text{C}$

Jednostranné napojenie



Priemerná teplota = **25,0°C**

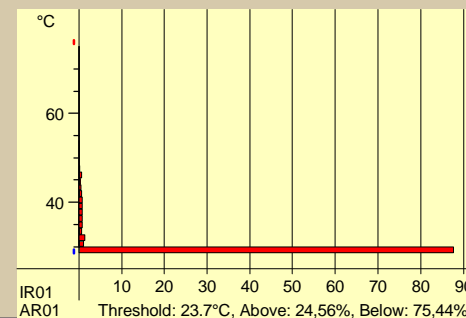


00:40

Krížové napojenie



Priemerná teplota = **23,7°C**





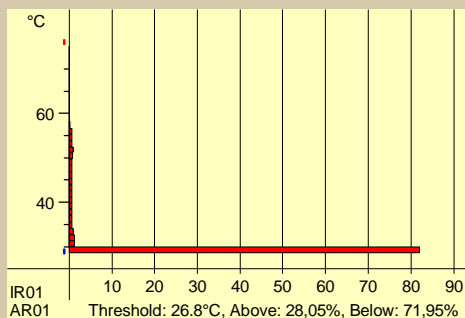
Ohrev radiátora typ 10 – 600x3000 mm

Prietok vykurovacej vody 160 l/hod, $t_1 = 75^\circ\text{C}$

Jednostranné napojenie



Priemerná teplota = **26,8°C**

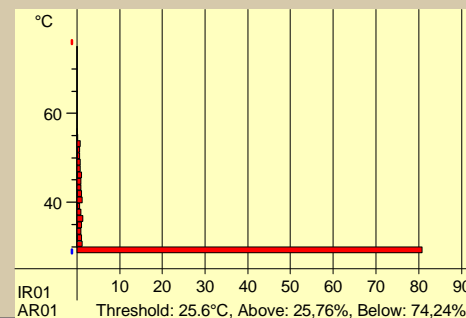


01:00

Krížové napojenie



Priemerná teplota = **25,6°C**





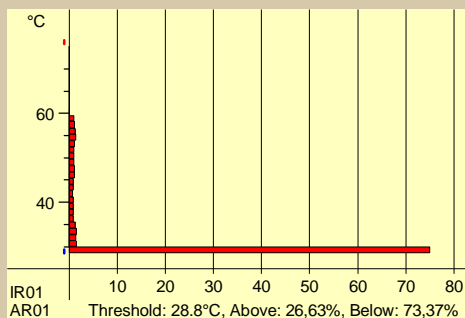
Ohrev radiátora typ 10 – 600x3000 mm

Prietok vykurovacej vody 160 l/hod, $t_1 = 75^\circ\text{C}$

Jednostranné napojenie



Priemerná teplota = **28,8°C**

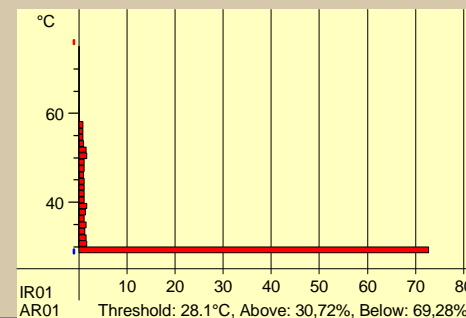


01:20

Křížové napojenie



Priemerná teplota = **28,1°C**





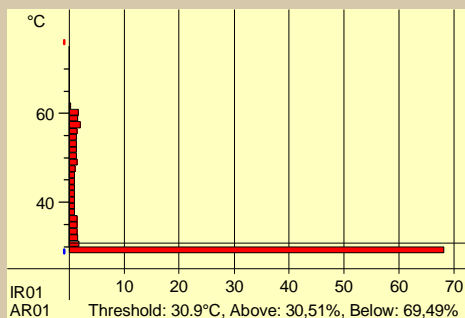
Ohrev radiátora typ 10 – 600x3000 mm

Prietok vykurovacej vody 160 l/hod, $t_1 = 75^\circ\text{C}$

Jednostranné napojenie



Priemerná teplota = **30,9°C**

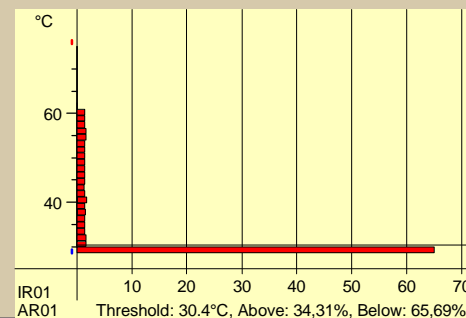


01:40

Křížové napojenie



Priemerná teplota = **30,5°C**





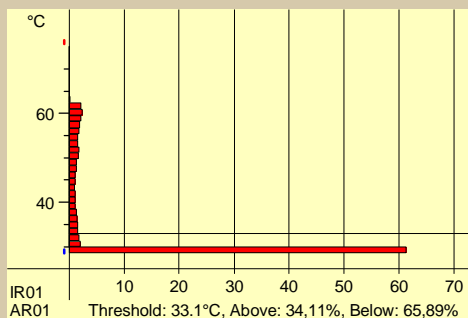
Ohrev radiátora typ 10 – 600x3000 mm

Prietok vykurovacej vody 160 l/hod, $t_1 = 75^\circ\text{C}$

Jednostranné napojenie



Priemerná teplota = **33,1°C**

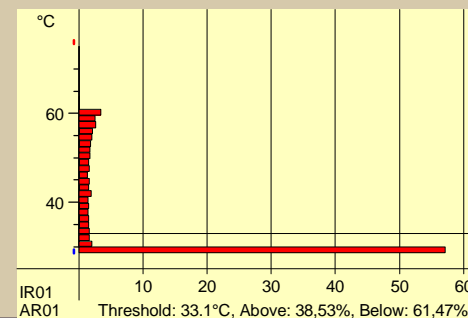


02:00

Křížové napojenie



Priemerná teplota = **33,1°C**





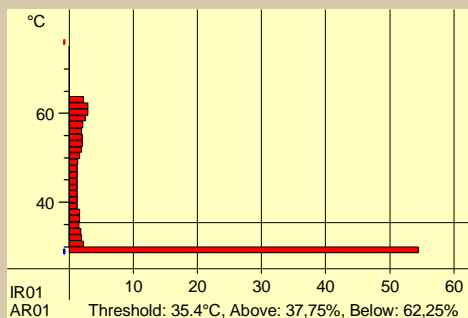
Ohrev radiátora typ 10 – 600x3000 mm

Prietok vykurovacej vody 160 l/hod, $t_1 = 75^\circ\text{C}$

Jednostranné napojenie



Priemerná teplota = **35,4°C**

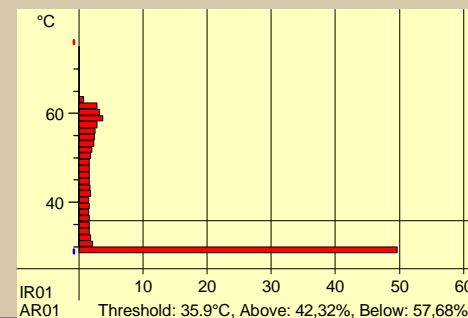


02:20

Krížové napojenie



Priemerná teplota = **35,9°C**





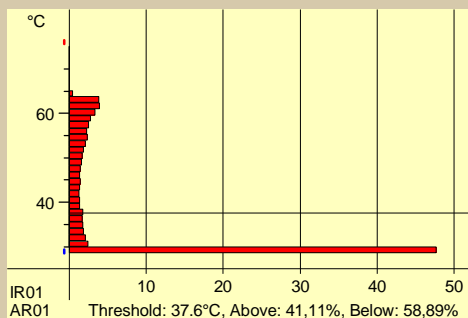
Ohrev radiátora typ 10 – 600x3000 mm

Prietok vykurovacej vody 160 l/hod, $t_1 = 75^\circ\text{C}$

Jednostranné napojenie



Priemerná teplota = **37,7°C**

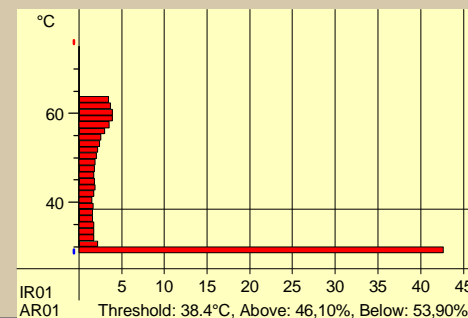


02:40

Krížové napojenie



Priemerná teplota = **38,5°C**





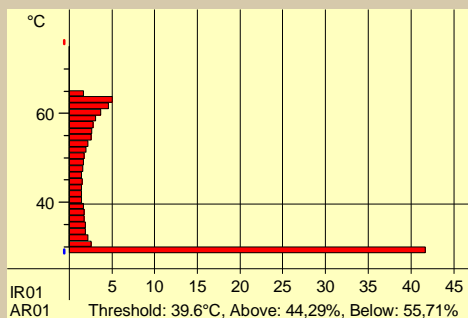
Ohrev radiátora typ 10 – 600x3000 mm

Prietok vykurovacej vody 160 l/hod, $t_1 = 75^\circ\text{C}$

Jednostranné napojenie



Priemerná teplota = **39,6°C**

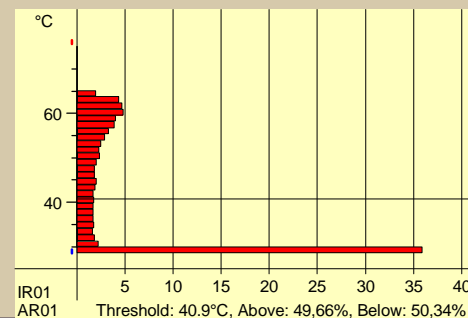


03:00

Krížové napojenie



Priemerná teplota = **40,9°C**

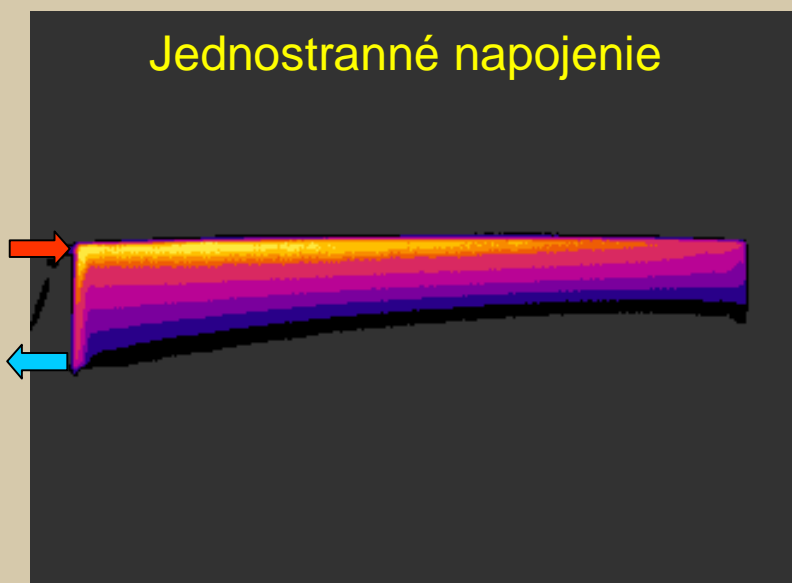




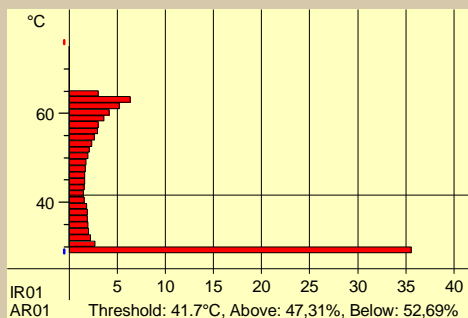
Ohrev radiátora typ 10 – 600x3000 mm

Prietok vykurovacej vody 160 l/hod, $t_1 = 75^\circ\text{C}$

Jednostranné napojenie



Priemerná teplota = **41,7°C**

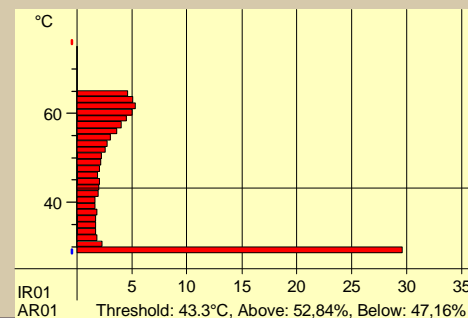


03:20

Krížové napojenie



Priemerná teplota = **43,3°C**

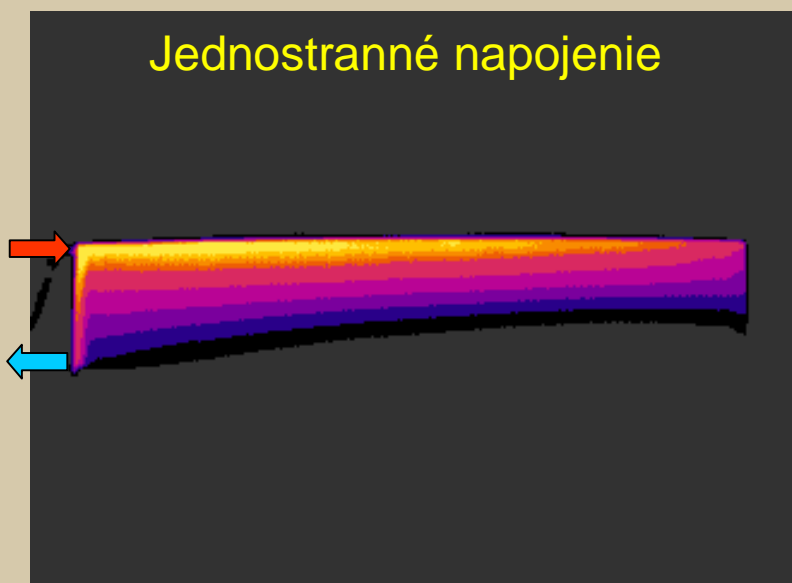




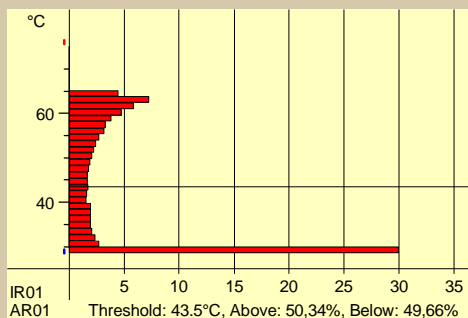
Ohrev radiátora typ 10 – 600x3000 mm

Prietok vykurovacej vody 160 l/hod, $t_1 = 75^\circ\text{C}$

Jednostranné napojenie



Priemerná teplota = **43,5°C**

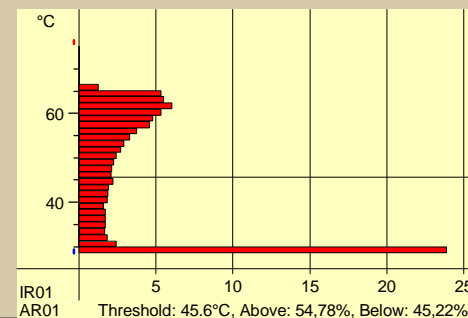


03:40

Krížové napojenie



Priemerná teplota = **45,6°C**

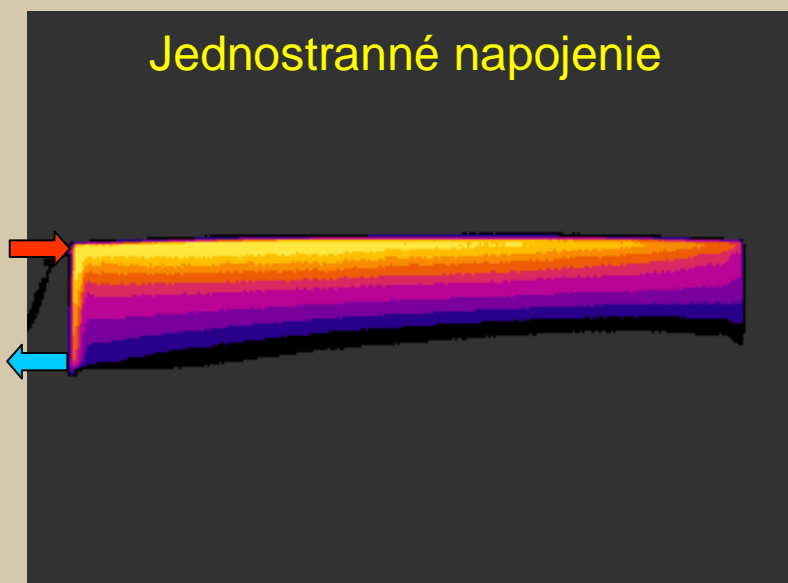




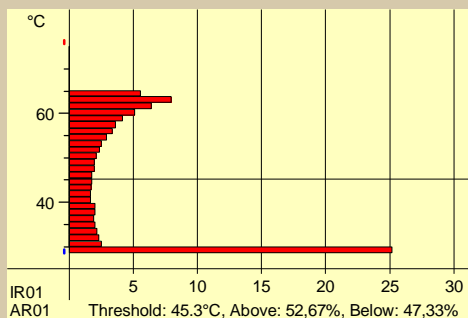
Ohrev radiátora typ 10 – 600x3000 mm

Prietok vykurovacej vody 160 l/hod, $t_1 = 75^\circ\text{C}$

Jednostranné napojenie



Priemerná teplota = **45,3°C**

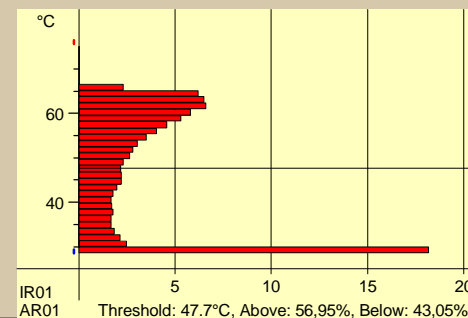


04:00

Křížové napojenie



Priemerná teplota = **47,7°C**





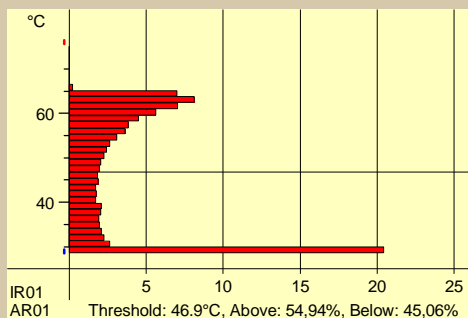
Ohrev radiátora typ 10 – 600x3000 mm

Prietok vykurovacej vody 160 l/hod, $t_1 = 75^\circ\text{C}$

Jednostranné napojenie



Priemerná teplota = **46,9°C**

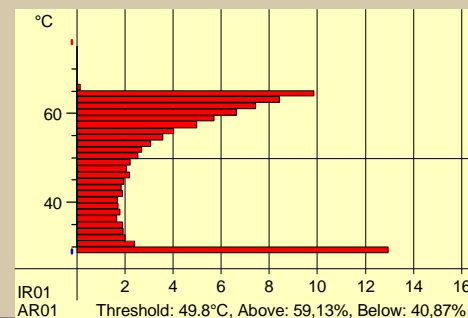


04:20

Krížové napojenie



Priemerná teplota = **49,8°C**





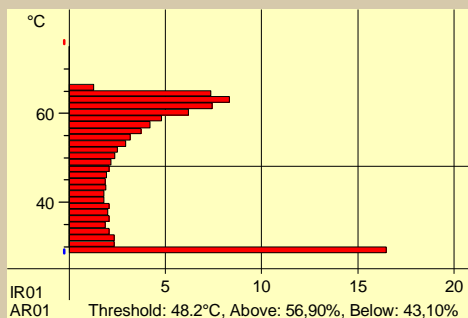
Ohrev radiátora typ 10 – 600x3000 mm

Prietok vykurovacej vody 160 l/hod, $t_1 = 75^\circ\text{C}$

Jednostranné napojenie



Priemerná teplota = **48,2°C**

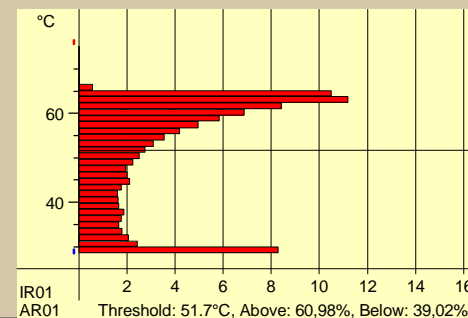


04:40

Krížové napojenie



Priemerná teplota = **51,7°C**





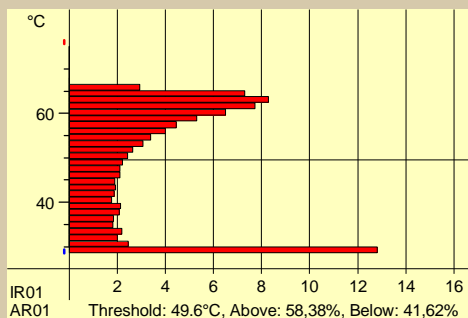
Ohrev radiátora typ 10 – 600x3000 mm

Prietok vykurovacej vody 160 l/hod, $t_1 = 75^\circ\text{C}$

Jednostranné napojenie



Priemerná teplota = **49,6°C**

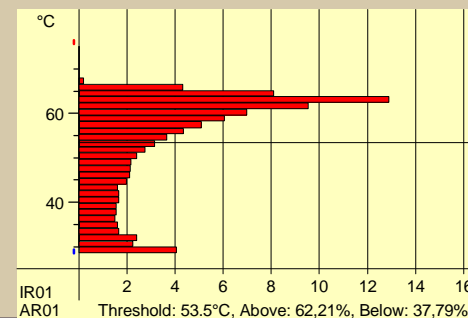


05:00

Krížové napojenie



Priemerná teplota = **53,5°C**





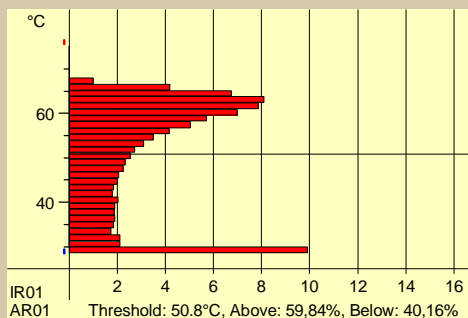
Ohrev radiátora typ 10 – 600x3000 mm

Prietok vykurovacej vody 160 l/hod, $t_1 = 75^\circ\text{C}$

Jednostranné napojenie



Priemerná teplota = **50,8°C**

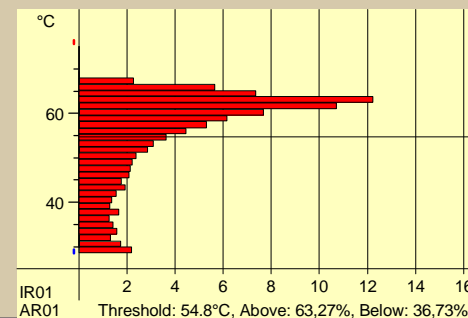


05:20

Krížové napojenie



Priemerná teplota = **54,8°C**





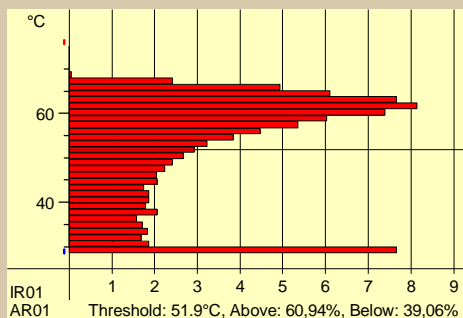
Ohrev radiátora typ 10 – 600x3000 mm

Prietok vykurovacej vody 160 l/hod, $t_1 = 75^\circ\text{C}$

Jednostranné napojenie



Priemerná teplota = **51,9°C**

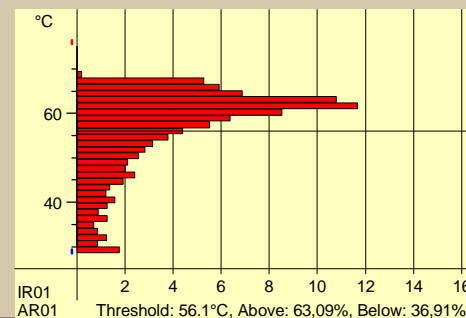


05:40

Krížové napojenie



Priemerná teplota = **56,1°C**





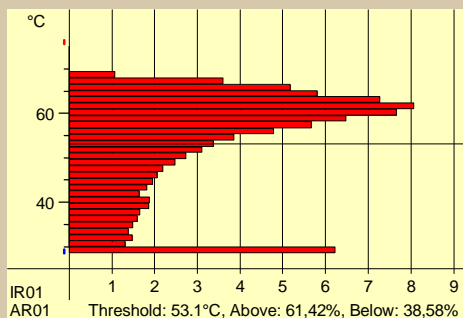
Ohrev radiátora typ 10 – 600x3000 mm

Prietok vykurovacej vody 160 l/hod, $t_1 = 75^\circ\text{C}$

Jednostranné napojenie



Priemerná teplota = **53,1°C**

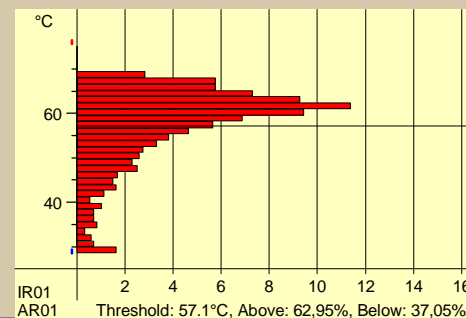


06:00

Krížové napojenie



Priemerná teplota = **57,1°C**





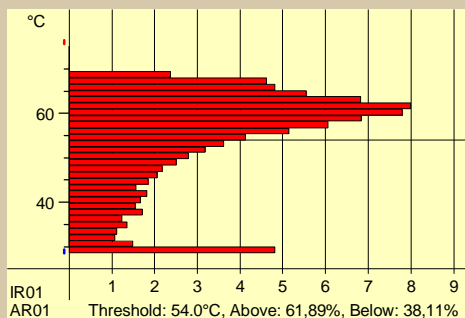
Ohrev radiátora typ 10 – 600x3000 mm

Prietok vykurovacej vody 160 l/hod, $t_1 = 75^\circ\text{C}$

Jednostranné napojenie



Priemerná teplota = **54,0°C**

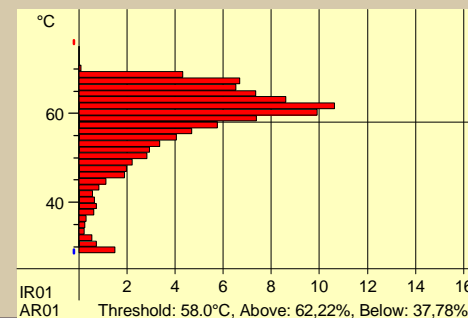


06:20

Krížové napojenie



Priemerná teplota = **58,0°C**





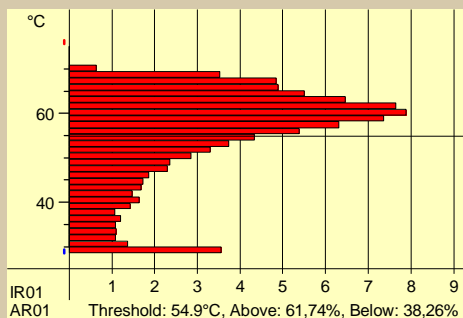
Ohrev radiátora typ 10 – 600x3000 mm

Prietok vykurovacej vody 160 l/hod, $t_1 = 75^\circ\text{C}$

Jednostranné napojenie



Priemerná teplota = **54,9°C**

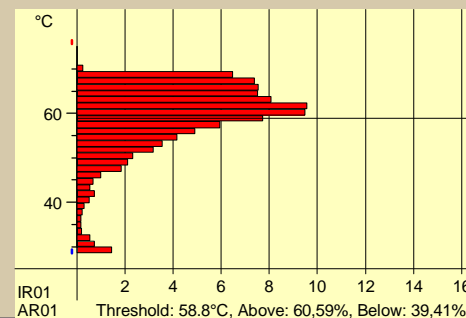


06:40

Krížové napojenie



Priemerná teplota = **58,8°C**





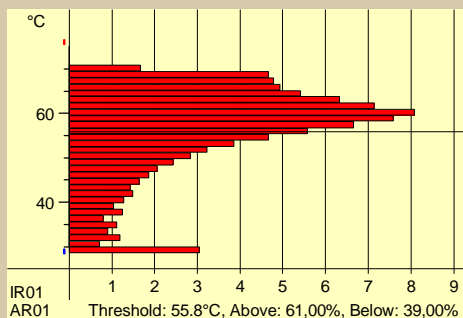
Ohrev radiátora typ 10 – 600x3000 mm

Prietok vykurovacej vody 160 l/hod, $t_1 = 75^\circ\text{C}$

Jednostranné napojenie



Priemerná teplota = **55,8°C**

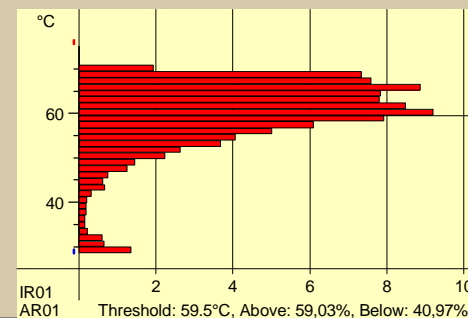


07:00

Krížové napojenie



Priemerná teplota = **59,5°C**





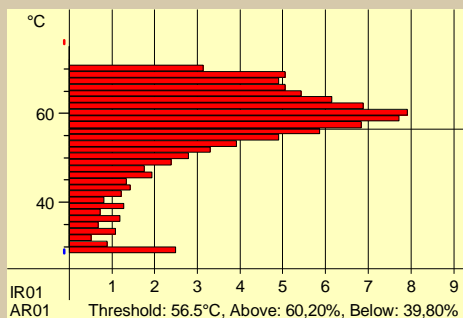
Ohrev radiátora typ 10 – 600x3000 mm

Prietok vykurovacej vody 160 l/hod, $t_1 = 75^\circ\text{C}$

Jednostranné napojenie



Priemerná teplota = **56,5°C**

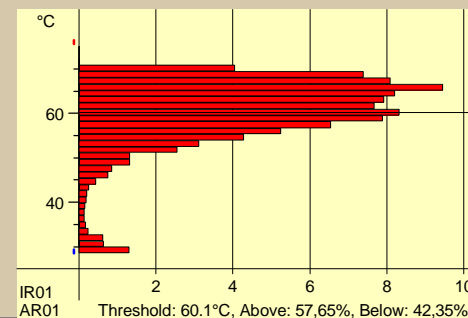


07:20

Krížové napojenie



Priemerná teplota = **60,1°C**





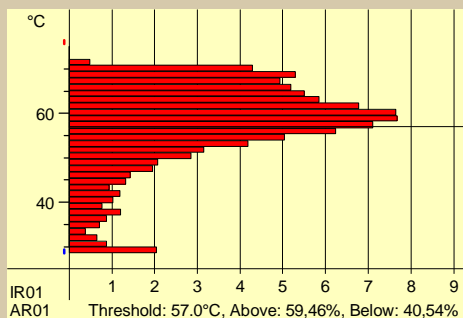
Ohrev radiátora typ 10 – 600x3000 mm

Prietok vykurovacej vody 160 l/hod, $t_1 = 75^\circ\text{C}$

Jednostranné napojenie



Priemerná teplota = **57,0°C**

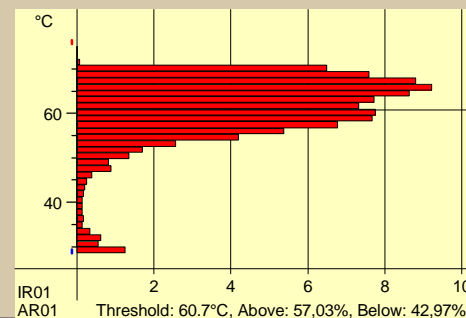


07:40

Krížové napojenie



Priemerná teplota = **60,7°C**





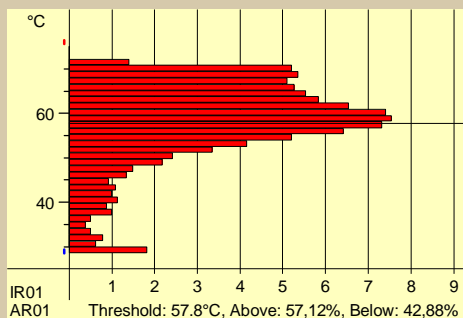
Ohrev radiátora typ 10 – 600x3000 mm

Prietok vykurovacej vody 160 l/hod, $t_1 = 75^\circ\text{C}$

Jednostranné napojenie



Priemerná teplota = **57,8°C**

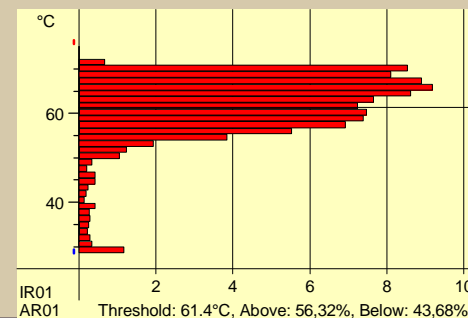


08:00

Krížové napojenie



Priemerná teplota = **61,4°C**





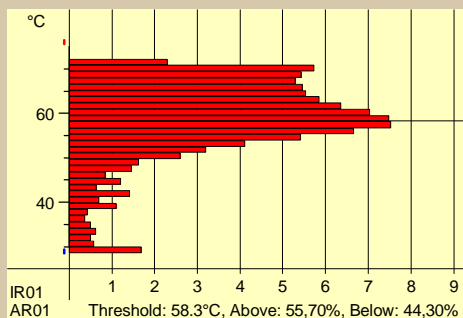
Ohrev radiátora typ 10 – 600x3000 mm

Prietok vykurovacej vody 160 l/hod, $t_1 = 75^\circ\text{C}$

Jednostranné napojenie



Priemerná teplota = **58,3°C**

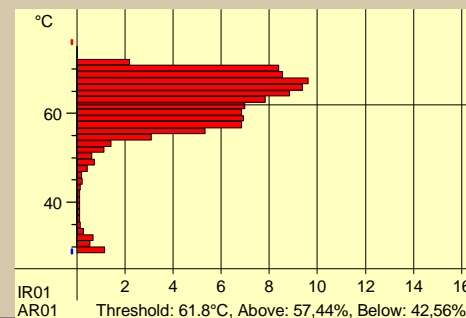


08:20

Krížové napojenie



Priemerná teplota = **61,8°C**





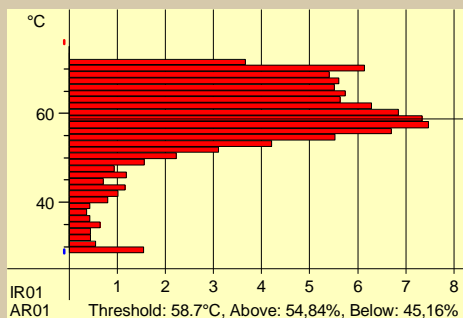
Ohrev radiátora typ 10 – 600x3000 mm

Prietok vykurovacej vody 160 l/hod, $t_1 = 75^\circ\text{C}$

Jednostranné napojenie



Priemerná teplota = **58,7°C**

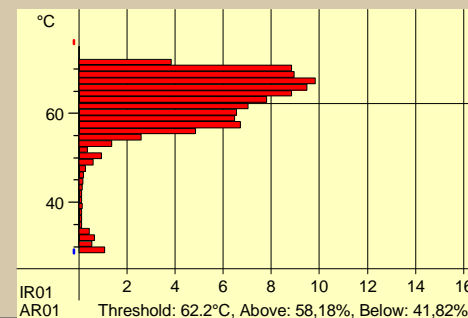


08:40

Krížové napojenie



Priemerná teplota = **62,2°C**





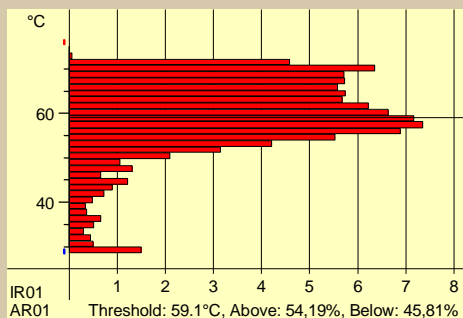
Ohrev radiátora typ 10 – 600x3000 mm

Prietok vykurovacej vody 160 l/hod, $t_1 = 75^\circ\text{C}$

Jednostranné napojenie



Priemerná teplota = **59,1°C**

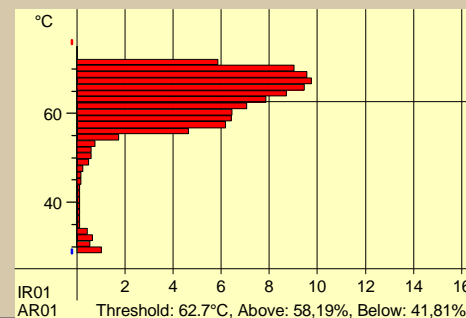


09:00

Krížové napojenie



Priemerná teplota = **62,7°C**





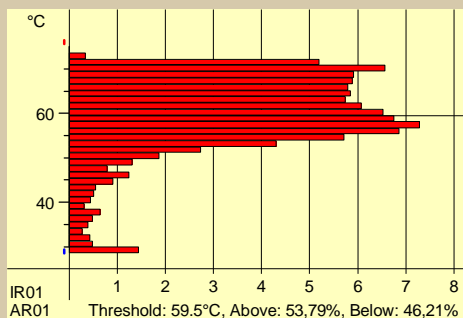
Ohrev radiátora typ 10 – 600x3000 mm

Prietok vykurovacej vody 160 l/hod, $t_1 = 75^\circ\text{C}$

Jednostranné napojenie



Priemerná teplota = **59,5°C**

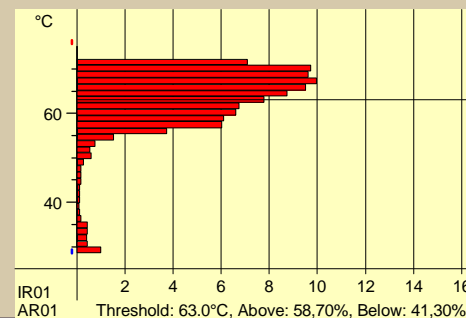


09:20

Krížové napojenie



Priemerná teplota = **63,0°C**





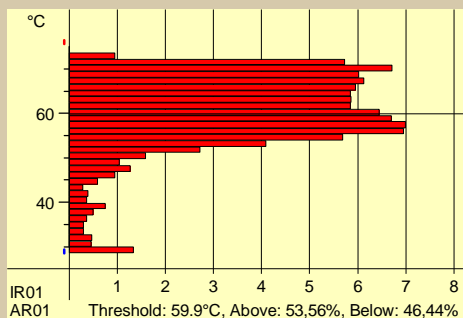
Ohrev radiátora typ 10 – 600x3000 mm

Prietok vykurovacej vody 160 l/hod, $t_1 = 75^\circ\text{C}$

Jednostranné napojenie



Priemerná teplota = **59,9°C**

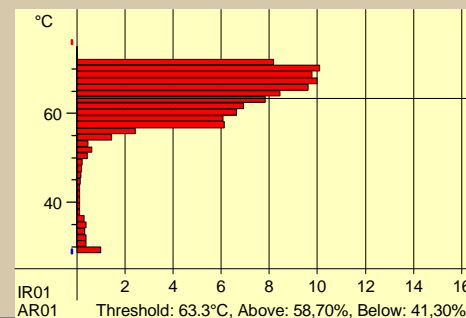


09:40

Krížové napojenie



Priemerná teplota = **63,3°C**





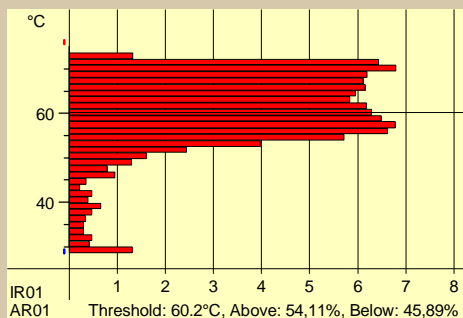
Ohrev radiátora typ 10 – 600x3000 mm

Rozdiel v tepelnom výkone je **7%**

Jednostranné napojenie



Priemerná teplota = **60,2°C**



10:00

Krížové napojenie



Priemerná teplota = **64,4°C**

